

ご愛読者の皆さまへ

産経新聞

休刊日のお知らせ

ご購入ありがとうございます

9月12日(月)の

新聞は **休刊** と

させていただきます。

普通2輪 始めました キャンペーン

有効期限：2016年9月30日まで



21,600円

普通2輪MT
四輪免許をお持ちの方

136,300円 (147,204円税込) → **116,300円** (125,604円税込)

114,400円 (123,552円税込) → **94,400円** (101,952円税込)

大型2輪MT
普通2輪MTをお持ちの方



普通車
ご入校の方

25,000円

普通AT車

税抜 297,800円 税込 321,624円
296,624円 (税込)

普通MT車

税抜 310,400円 税込 335,232円
310,232円 (税込)

■別途料金 仮免申請交付料 2,800円 (非課税) ■写真・教材は価格に含まれます。 ■他の割引との併用はできません。 ■高速教習はシミュレーターで行います。 ■予約キャンセル料(1回) 技能1H 1,000円(税込1,080円) 検定1回 5,000円(税込5,400円) ■途中解約の場合は当社規約の範囲により返金いたします。

教習と検定の追加料金がない!!

安心コースもサービス!

友割
友達やご家族2人以上同時入校で

5,000円

東京都公安委員会指定

足立自動車学校

ADACHI DRIVING SCHOOL

03-3884-0501

営業時間 AM9:00~PM8:00年中無休
東京都足立区東六月町3番1号
<http://www.adachi-driving-school.com>



●ご入校の際は、このチラシをご持参ください。ご入校料より割引いたします。

▶▶▶ お得な情報満載! 裏面もぜひご覧下さい! ▶▶▶



おトクな街情報サイト
知っ得まちネット®
http://www.micitta.net

かわら版

平成28年9月号

株式会社 サンケイ城北広告社
〒121-0836
東京都足立区入谷7丁目3番9号
TEL.03-3855-6511
http://www.sankei-jk.co.jp

地元だから安心・便利



引越基本料金より
(車両+作業員)

25%
OFF

◎見積時に本券をご提示ください

ハトイック
0120-25-8019

足立西センター

足立区入谷7-5-3 [大作輸送(株)]



ビーフシチュー 600円

当店おためしセット

ビーフシチューと 生ビールのセット

このチラシ持参の方、初回の1回限り有効

通常価格
1,080円を

500円

税別

酒と食事の店 板前食堂 はし本

西新井大師駅より徒歩10分

大師裏通り城北信金西新井支店の裏

足立区西新井5-2-10

営業時間 PM5:00~PM11:00

日・祝日休み ランチもやっています

TEL.03-3857-7172



舞楽詩「風の又三郎」

生誕120周年を迎えた宮沢賢治の名作を、
わらび座が舞台化!

【公演日】9月22日(木・祝)

【時間】13:30開場/14:00開演

【料金】(全席指定)一般…3,500円

足立区民(在勤・在学を含む)…3,000円

高校生以下…1,500円

※未就学児 入場不可

発売中



能舞音楽劇「義経記」

源義経の生涯を描いた「義経記」を
ジャンルを異にする演者が新たな解釈で表現します。

【公演日】9月27日(火)

【時間】18:00開場/18:30開演

【料金】(全席指定)一般…4,800円

足立区民(在勤・在学を含む)…4,500円

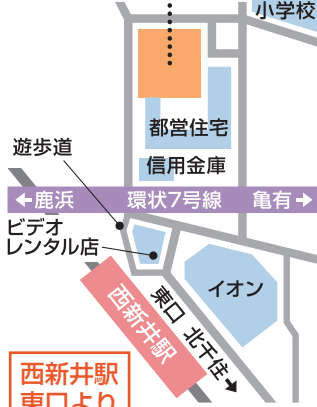
※未就学児 入場不可

【出演】デーモン閣下(朗読・歌)、上妻宏光(三味線)

山井綱雄(能舞)、高橋 忍(地謡)

発売中

ギャラクシティ GALAXYCITY



西新井駅
東口より
徒歩3分

会場・申込・問合せ

ギャラクシティ 西新井文化ホール

東京都足立区栗原1-3-1

TEL.03-5242-8161

窓口販売 9時~20時

www.galaxcity.jp

西新井駅東口を出て
ビデオレンタル店
脇の遊歩道を直進。
環7の高架下の横断歩道を
渡り、さらに直進した右側。



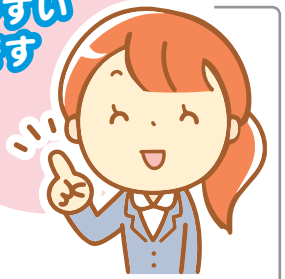
『大同生命』の企業福利厚生プランナー募集

誰かのために、そして自分のために…

30~40代女性が活躍中!!
女性が働きやすい
職場環境です

- 仕事内容** 企業福利厚生プランナー(法人営業)
企業向け各種生命保険商品の販売サービスと顧客サービス
- 給与** 月給20万円 + 諸手当 + 通勤交通費
平均給与38.3万円(平成27年度実績、賞与含まず)
- 休日** 土・日・祝・夏期・年末年始
有給休暇(入社3ヶ月目から/最高年20日)
- 勤務時間** 9:20~17:20
- 勤務地** 日本橋・新宿・上野・亀戸
- 資格** 不要
未経験でも大丈夫です。

- 待遇** 賞与年2回
社会保険適用
退職金制度あり(勤続3年以上)
保養所(ハワイ)
提携宿泊施設(箱根等)
※学校行事等の考慮あり(半日休暇制度)
学齢期のお子様がいる方もご安心ください。



子育てサポートしています

プラチナくるみん取得

「次世代育成支援対策推進法」に基づき、子育て(家庭)と仕事を両立できる職場作りに積極的に取り組む企業として厚生労働省より5期連続で認定されています。



会社説明会スケジュール AM10:00~11:30

参加申し込み、お問合せは TEL:03-3667-8157 採用担当まで

日本橋会場

最寄り駅 東京メトロ『三越前駅・小伝馬町駅』
開催日 9/14(水)・20(火)・28(水)
10/4(火)・12(水)・19(水)・22(土)・26(水)

上野会場

最寄り駅 東京メトロ『仲御徒町駅』
開催日 9/16(金)・23(金)・24(土)・30(金)
10/13(木)・21(金)・28(金)

錦糸町会場

最寄り駅 JR総武線 他『錦糸町駅』
開催日 9/13(火)

新宿会場

最寄り駅 東京メトロ 他『新宿三丁目駅』
開催日 9/15(木)・20(火)・30(金)
10/13(木)・21(金)・26(水)

亀戸会場

最寄り駅 JR総武線 他『亀戸駅』
開催日 9/29(木)
10/7(金)・14(金)・27(木)



大同生命保険株式会社

お問い合わせは

大同生命保険株式会社 首都圏地区営業本部

TEL: 03-3667-8157

〒103-0023 東京都中央区日本橋本町2-7-1

URL: http://www.daido-life-saiyo.com/eigyou/index.html

