

2024  
3  
No.194

興本地域学習センター・体育館・図書館

# OKIMOTO Walker



素敵な吹き抜けホールで  
癒やしのひとときを

▶ コンサートの情報は P.2 へ



# 興本センター 音楽系 コンサート特集

興本センターでは、ガラス張りの吹き抜けロビーにて、ステキな音楽を楽しめる「ミニコンサート」を定期的開催しています。30分という短い時間だからこそ、どんな方でも気軽にお楽しみいただけます。

## バイオリンとピアノで、クラシック音楽を楽しむ



不定期で午前 11 時 30 分から開催しています。

バイオリンとピアノで、クラシック音楽を中心に演奏しています。

奏者による、作曲者の豆知識や、曲についての紹介をしているので、その後に音楽を聴くと、曲の背景や情景が浮かんできて、何倍も楽しんでいただけます。

### 次回開催

## バイオリンとピアノのミニコンサート

- 📅 3/3(日)
- 🕒 午前 11 時 30 分～正午
- 👤 どなたでも
- 🎓 荒川奈月、大津さやか
- 💰 無料

## アニメからクラシックまで、幅広い楽曲を演奏



毎月、第3日曜日の午前 10 時 30 分から開催しています。

その時の話題曲や季節に合わせて、アニメからクラシックまで、幅広い楽曲を演奏しています。

フルートの透き通った音色がロビーに響き渡り、リラックスしてお楽しみいただけます。

### 次回開催

## フルートミニコンサート

- 📅 3/17(日)
- 🕒 午前 10 時 30 分～11 時
- 👤 どなたでも
- 🎓 上野ひろみ
- 💰 無料

## ピアノ、フルート、クラリネットの三重奏



偶数月に1回、日曜日の午後 2 時から開催しています。

ピアノ、フルート、クラリネットの三重奏のコンサートです。重なり合う、音のハーモニーをお楽しみいただけます。

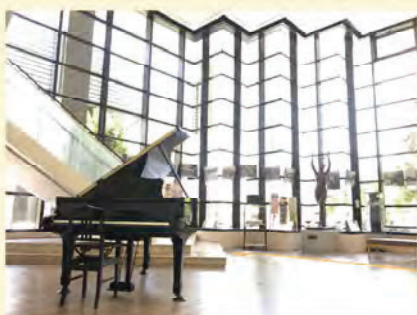
季節に合わせた懐かしい歌を口ずさみながら、ゆったりとした時間をお楽しみいただけます。

### 次回開催

## サンデーアフタヌーンコンサート

- 📅 4/7(日)
- 🕒 午後 2 時～2 時 30 分
- 👤 どなたでも
- 🎓 アンサンブル結トリオ
- 💰 無料

# 誰でもグランドピアノが弾ける



エントランスホールにグランドピアノがあるのはご存じでしょうか。ルールを守っていただければどなたでも弾くことができます。混み合っている際はおひとり様 5 分以内で譲り合ってください。

開催日は窓口でお尋ねください

## 街角ピアノ

- 📅 毎週土・日曜日  
※ロビーコンサートの開催日を除く
- 🕒 午前 10 時～午後 2 時
- 👤 どなたでも
- 💰 無料

# 講座案内

■ 一般・シニア ■ 子ども・親子 ■ サロン・イベント  
 日付 時間 対象 講師 受講料

## 一般 シニア

### 気軽に踊ろう誰でもズンバ

日付 3/10(日)・17(日)・24(日)  
 時間 午後4時～5時 ※午後3時30分より受付開始  
 対象 16歳以上の方  
 講師 渡邊由紀  
 受講料 810円/1回 **当日受付**

### ハンディキャップヨガ体験

日付 3/16(土)  
 時間 午前10時45分～正午  
 対象 どなたでも(介助者1名無料)  
 講師 山崎礼子  
 受講料 1,000円/1回 **Zoom参加可**

### リラックスヨガ

日付 4/1～6/24の毎週月曜日  
 (4/15・29、5/6・20、6/17を除く)  
 時間 午後1時30分～2時40分  
 対象 16歳以上の方  
 講師 佐久間順子  
 受講料 4,480円/全8回

### 元気活カアップ体操

日付 4/1～5/27の毎週月曜日  
 (4/15・29、5/6・20を除く)  
 時間 午後1時30分～3時  
 対象 おおむね60歳以上の方  
 講師 宮川時江、牧野綾子  
 受講料 2,250円/全5回

### 明るくいきいき スポーツ吹矢

日付 4/1～5/27の毎週月曜日  
 (4/15・29、5/6・20を除く)  
 時間 午後1時30分～3時30分  
 対象 16歳以上の方  
 講師 中村明  
 受講料 2,790円/全5回

### いつも健やか からだストレッチ教室

日付 4/1～5/27の毎週月曜日  
 (4/15・29、5/6・20を除く)  
 時間 午後3時15分～4時45分  
 対象 おおむね65歳以上の方  
 講師 今村俊子  
 受講料 2,250円/全5回

### 世界とつながる初級英会話



日付 4/2～23の毎週火曜日  
 時間 午前10時30分～11時30分  
 対象 16歳以上の方  
 講師 村上愛  
 受講料 4,400円/全4回

### 癒やしのヨーガ

日付 4/2～6/25の毎週火曜日  
 時間 午後3時30分～4時40分  
 対象 16歳以上の方  
 講師 佐久間順子  
 受講料 7,280円/全13回

### 夜のピアノ教室「初級編」

日付 4/1～6/24の毎週月曜日  
 (4/15・29、5/6・20、6/17を除く)  
 時間 午後8時～9時  
 対象 16歳以上の方  
 講師 上田昌代  
 受講料 10,120円/全8回

### 筋肉にアプローチ! 燃焼系ピラティス

日付 4/4～4/25の毎週木曜日  
 時間 午後6時15分～7時15分  
 対象 16歳以上の方  
 講師 megumi  
 受講料 1,000円/1回

### あれっと思うことが 増えた方に 大人の音楽脳トレ

日付 4/5(金)・12(金)・19(金)  
 時間 午前10時45分～11時45分  
 対象 おおむね50歳以上の方  
 講師 上田昌代  
 受講料 1,650円/全3回

### クセ字を直そう 大人の硬筆教室「写経編」



日付 4/5(金)・12(金)  
 時間 午後1時30分～3時  
 対象 16歳以上の方  
 講師 土田恵子  
 受講料 1,980円/全2回

### ゼロからはじめる 身体すっきりピラティス

日付 4/6～27の毎週土曜日  
 時間 午後4時30分～5時20分  
 対象 16歳以上の方  
 講師 megumi  
 受講料 3,120円/全4回

### はじめての太極拳教室

日付 4/5～6/21の毎週金曜日  
 (4/19、5/3を除く)  
 時間 午後1時30分～3時  
 対象 16歳以上の方  
 講師 松本まどか  
 受講料 4,500円/全10回

### 夜に向けての ゆったりタイムアロマヨガ

日付 4/6～27の毎週土曜日  
 時間 午後5時45分～6時35分  
 対象 16歳以上の方  
 講師 megumi  
 受講料 3,120円/全4回



予約受付開始  
2月26日(月)

## 予約方法

①窓口・電話 午前9時～  
午後1時～  
②ネット

☎ 03-3889-0370  
足立区講座予約システム⇒



### 大人のための クラシックバレエ教室

📅 4/7～28の毎週日曜日  
🕒 午後6時30分～8時  
👤 16歳以上の方  
🎓 megumi  
💰 4,440円/全4回

### 横笛ファイフ 「初心者用フルート」教室

📅 4/10・24、5/8・22、6/12・26の  
いずれも水曜日  
🕒 午前10時30分～11時15分  
👤 16歳以上の方 🎓 上野ひろみ  
💰 9,130円/全6回

### 三味線教室 初級編 未経験者・経験者



📅 4/12～5/24の毎週金曜日  
(5/3を除く)  
🕒 未経験者:午後5時45分～7時  
経験者:午後7時15分～8時30分  
👤 16歳以上の方  
🎓 松永忠史朗  
💰 8,690円/全6回

### 子連れOK 骨盤調整ピラティス



📅 4/10(水)・17(水)・24(水)  
🕒 午前10時30分～11時30分  
👤 16歳以上の方 (託児:3カ月～3歳の子ども)  
🎓 ナオコ  
💰 890円/1回  
1,770円(託児付き)/1回 **託児有**

### 子連れOK 体力回復ヨガ



📅 4/11(木)・18(木)・25(木)  
🕒 午前10時30分～11時30分  
👤 16歳以上の方 (託児:3カ月～3歳の子ども)  
🎓 ナオコ  
💰 890円/1回  
1,770円(託児付き)/1回 **託児有**

### 日本の美を学ぶ きもの着付け教室



📅 4/13(土)・27(土)  
🕒 午後1時30分～3時30分  
👤 16歳以上の女性  
🎓 尚華着付教室  
💰 2,200円/全2回

### プロが教えるバイオリン はじめて教室B



📅 4/20～6/29の毎週土曜日  
(5/4・11、6/1・8・22を除く)  
🕒 午後7時～7時50分  
👤 16歳以上の方  
🎓 荒川奈月  
💰 16,500円/全6回

### 赤ちゃんの発達を助ける 親子で楽しいふれあい遊び A・B



📅 3/16(土)  
🕒 A:午後1時～1時45分  
B:午後2時15分～3時  
👤 A) 2～5カ月の子どもと保護者  
B) 6カ月～1歳の子どものと保護者  
🎓 石田孝子  
💰 900円/1回

### 親子フットサル 体験レッスン in 興本

📅 3/23(土)  
🕒 午後3時30分～4時30分  
👤 4歳～小学2年生と保護者  
🎓 小倉勇  
💰 1,340円/1回

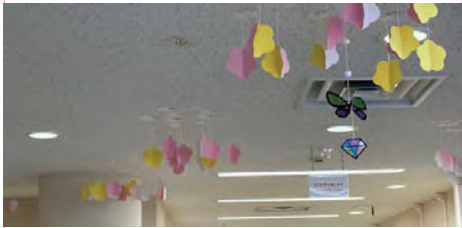
### 小学生フットサル 体験レッスン in 興本

📅 3/23(土)  
🕒 午後4時50分～5時50分  
👤 小学1～4年生  
🎓 小倉勇  
💰 670円/1回

子ども  
親子



興本センターを飾り隊  
春の館内装飾を作ろう A・B



- 📅 3/24(日)
- ⌚ A: 午前10時～11時  
B: 午前11時30分～12時30分
- 👤 A: 5歳～就学前の子どもと保護者  
B: 小学生
- 🎓 センタースタッフ
- 💰 無料 / 1回

子どもから大人まで  
一緒に学べる殺陣入門



- 📅 4/3(水)・17(水)
- ⌚ 午後7時～8時30分
- 👤 5歳以上 (中学生以下は保護者の送迎が必須)
- 🎓 志伝飛龍
- 💰 2,000円 / 全2回

みんなで楽しく  
子どもクラシック  
バレエ教室 A・B



- 📅 4/4～25の毎週木曜日
- ⌚ A) 午後4時～4時45分  
B) 午後5時～5時45分
- 👤 A) 3歳～就学前の子ども  
B) 小学生
- 🎓 megumi
- 💰 3,560円 / 全4回

強い心身を作ろう  
「空手教室」

- 📅 4/5～5/24の毎週金曜日  
(5/3を除く)
- ⌚ 午後6時15分～7時15分
- 👤 小学生以上の方 🎓 星智
- 💰 4,660円 / 全7回

バイオリンとピアノの  
ミニコンサート

- 📅 3/3(日)
  - ⌚ 午前11時30分～正午
  - 👤 どなたでも
  - 🎓 荒川奈月、大津さやか
  - 💰 無料
- 申込不要

プロが教えるバイオリン  
はじめて教室 A

- 📅 4/20～6/29の毎週土曜日  
(5/4・11、6/1・8・22を除く)
- ⌚ 午後5時～5時50分
- 👤 小学生 🎓 荒川奈月
- 💰 16,500円 / 全6回

サロン  
イベント

おもちゃの病院 i n 興本

- 📅 3/3(日)
  - ⌚ 午後1時～4時
  - 👤 どなたでも
  - 🎓 あだちトイ・ドクターズ
  - 💰 無料 ※交換・補強した部品代がかかる場合があります。
- 当日受付

フルーツミニコンサート  
i n 興本

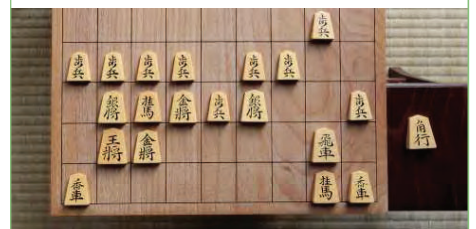


- 📅 3/17(日)
  - ⌚ 午前10時30分～11時
  - 👤 どなたでも
  - 🎓 上野ひろみ
  - 💰 無料
- 申込不要

昭和の歌 歌声サロン

- 📅 3/17(日)
  - ⌚ 午後1時30分～3時 ※午後1時より受付開始
  - 👤 16歳以上の方
  - 🎓 今井美代子
  - 💰 550円 / 1回
- 当日受付

初心者歓迎 将棋体験



- 📅 4/7(日)・21(日)
- ⌚ 午前9時30分～正午
- 📅 4/8(月)・22(月)
- ⌚ 午後2時～4時30分
- 👤 5歳以上の方 (未就学児は保護者同伴)
- 🎓 佐藤秀幸
- 💰 220円 / 1回

ガーデンサロン i n 興本

- 📅 3/25(月)
- ⌚ 午前10時～11時 ※11時から近隣の花壇ボランティアを行います。
- 👤 16歳以上の方
- 🎓 植崎悠也、秋葉健太
- 💰 無料

# おすすめ講座

## 千住宿開宿400年記念「足立にもたらした繁栄の歴史」

### 令和7年に開宿400年を迎える千住宿

興本センターで年に1回ほど開催している花畑四季の会による歴史講座。今までは近隣の歴史ある建物を訪ねてきましたが、今回は令和7年に開宿400年を迎える千住宿をテーマに開催します。千住宿とは、江戸と東照宮を結ぶ「将軍家の参道」として整備された、日光街道では最初の宿場町です。場所としては現在の足立区千住1丁目～5丁目、千住仲町、千住橋戸町、荒川区南千住のあたりになります。



郷土博物館データベースより千住宿模型  
(足立区郷土博物館所蔵)

それまでは田畑が広がっていたこの土地は、江戸幕府初代将軍 徳川家康による街道整備と荒川に架かる千住大橋の建設によって日本橋から1番目の宿場町となり、急速に発展しました。

### 荒川放水路建設によって変わった生活

講座では途中に休憩をはさみつつ、年表に沿って千住宿の成り立ちから松尾芭蕉や森鷗外との関係、興本センターのある興野・本木地区との関わりなど幅広く学んでいきます。また、千住宿を語るうえで欠かせないのが荒川放水路の建設です。

荒川放水路建設前の千住まで陸続きであった時代と、千住大橋でつながった時代では人々の生活はどのように変わったのか。ぜひこの機会に400年の歴史に思いをはせてみませんか？



郷土博物館データベースより、歌川貞秀が描いた  
「日光御街道千住宿日本無類楠橋杭之風景本願寺行粧之図」

### 千住宿開宿 400 年記念 「足立にもたらした繁栄の歴史」



📅 3月23日(土) 午後1時～4時

👤 16歳以上の方

📖 花畑四季の会

💰 220円/1回

2/26(月) 電話・窓口は午前9時～、  
インターネットは午後1時～受付開始



足立区を盛り上げる  
ニュースにせまる

# おきもと探偵団

## 第11回

～交流の多いレストラン!?  
SOMPO流子ども食堂～

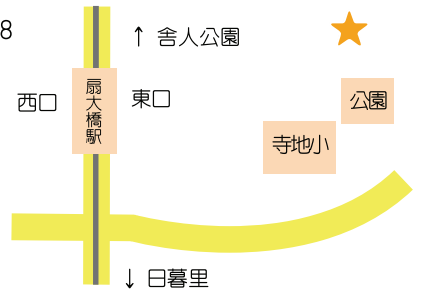


### SOMPOケア そんぼの家S扇東

東京都足立区扇1-27-28

日暮里・舎人ライナー  
扇大橋駅から徒歩12分。

TEL: 03-5837-7031



おきもと探偵団調査員Tです。  
子ども食堂のイメージといえば「繋がり」や「孤食防止」など浮かぶかもしれませんが。  
今回はそのイメージに「多世代交流」を組み込んだ新しい取り組みをしている子ども食堂があるというニュースが飛び込んできました！ええ！？どういこと？さっそく秘密に迫ります！

### SOMPO流子ども食堂

この子ども食堂は、お食事ができるだけでなく、お仕事体験もできます。この日は、かわいいエプロンをつけた女の子が体験をしているところで、ケアスタッフさんと一緒に入居者の方へ食事の配膳をしたり、レクリエーションのお手伝いをしたりと、大活躍でした。入居者さんの楽しそうな笑顔が印象的で、今も鮮明に覚えています。

この体験から介護の仕事に興味をもつ参加者もいたそうです。これからもずっと続いてほしいイベントですね！



ホームご入居者さまもこの日を楽しみにしています。



子どもも入居者さんも、楽しんでこの時間を共有し、交流をしているんだねえ！

興本イメージキャラクター「おきりん」

お茶がこぼれないように、お箸が転がらないように懸命に配膳する女の子の姿に、食堂の中にいるみなさんが笑顔になります！

SOMPO流子ども食堂は、多世代交流ができる、暖かく開かれたホームでした。

気になる方は、お問い合わせ先にご連絡ください。



なんと、調査員の私にも配膳をしてくれました。バランスの取れたメニューです。



この他にも、おみやげが付くらしいよ！参加してのお楽しみだね

興本イメージキャラクター「おっきー」



ケアスタッフのほとんどは「介護福祉士」の資格を保有

### SOMPO流子ども食堂(毎月1回開催)

お子さま無料(先着10名様)、大人(保護者さま) 300円(税込)  
詳しくはお電話にてお問い合わせください。



一般

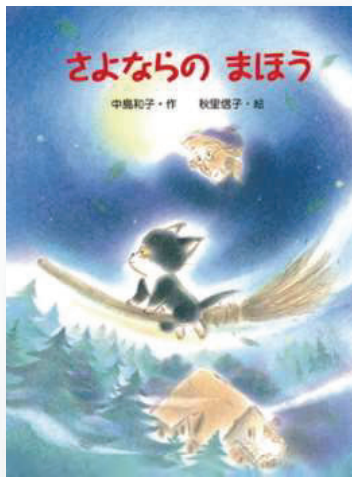
## 魔女たちは眠りを守る

村山 早紀 / 著 KADOKAWA



### 長い時での出会いと別れ

ゆっくり年をとる魔女は、人間たちに紛れ色々な街を渡り歩いています。そんななか、魔女たちは出会いと別れを繰り返すすべての命を優しく見守ります。綺麗な言葉で紡がれる児童書のような本作は、寂しくも心温くなる物語です。読み終えたとき、彼女たちの存在がとても愛おしく感じられるのではないのでしょうか。



児童

## さよならのまほう

中島 和子 / 作  
秋里 信子 / 絵  
金の星社 刊



### まじよとくろねこのであいとわかれのものがたり

じぶんのまほうでベンチになってしまったまじよのもとにくろねこがやってきます。ベンチがじぶんのさがしているまじよだとしてたくろねこは、なんとかしてまじよをもとにもどそうとしますが、まじよとのおわかれのじかんはそこまでせまっています…。



絵本

## さよならぼくたちのようちえん ほういくえん

新沢 としひこ / 文  
みやにしたつや / 絵 金の星社



### そつえんをむかえるきみにおくる1さつ

そつえんしきなどでうたわれる、おなじタイトルのうたをもとにつくられたえほんです。ともだちとあそんだりけんかしてないたり、こころにのこるおもいでがいっぱいえがかれています。

みんなのおわかれはさみしいけれど、いちねんせいになったらあたらしいであいがたくさんまっていますよ！



## 一般 朗読会

平成5年の開始以来300回以上続いている朗読会です。申込不要ですので初めての方もぜひ聴きにきてください。

📅 3月2日(土)  
午後1時30分～3時

👤 16歳以上の方

📍 第1学習室

🎭 「さくら地蔵」重松 清  
「雛の花」浅田 次郎

## 親子 赤ちゃんおはなし会

絵本の読み語りの他、手あそびやパネルシアターも実演します。申込不要ですので親子で楽しんでください♪

📅 3月5日(火)・19日(火)  
① 午前10時30分～10時50分  
② 午前11時10分～11時30分

👤 ① 1歳半～3歳の子どもと保護者

② 0歳～1歳半の子どもと保護者

📍 教養室(和室)

## 親子 おはなし会

和室でゆったりしながら絵本と紙芝居の読み語りをきいてみませんか？ 申込不要で親子で楽しめます。

📅 3月13日(水)・20日(水)  
午後3時30分～4時

👤 小学生以下の子どもと保護者

📍 教養室(和室)

## 親子 子ども映画会

むかしばなしやえほんのアニメなどを上映します。申込不要、出入り自由ですのでお気軽にご参加ください。

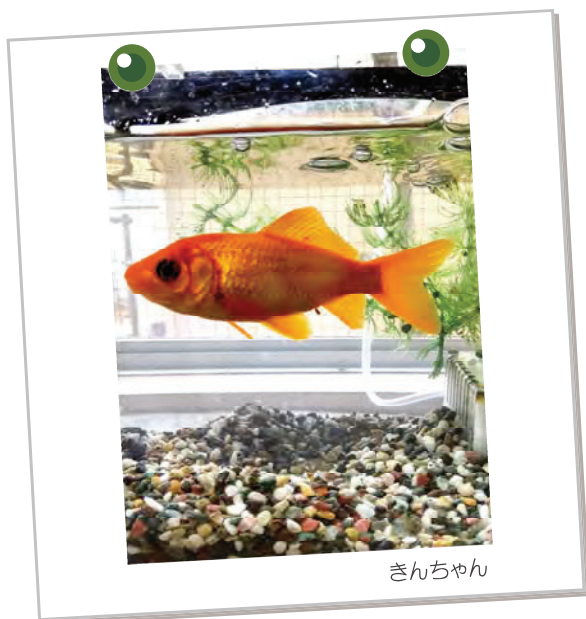
📅 3月24日(日)  
午後1時30分～2時

👤 小学生以下の子どもと保護者

📍 レクリエーションホール

🎭 新きかんしゃトーマス「ゆうびんやとバン」ほか

# わたしのペットを紹介します！コーナー



飼い主さん & ペットのお名前 : めろんぐみさんちのきんちゃん

種類 : きんぎょ      年齢 : 6歳

性別 : オス (わからないが、おとこのこだとおもう！  
しっぽがおおきいからおとこのこ！)

チャームポイント : ・くちをぱくぱくしてごはんをたべるところ  
・くるくるまわりながらおよぐところ！

ひとつこと : きんぎょになれたらいつしよにあそびたいな！

オッキーからのひとつこと : いつしよにおよぎたいワん！



### ペット募集中！

ご応募はメールにて受付中！メールの件名を「OW ペット紹介」とし、本文には以下を記載ください。①飼い主さんのお名前(ペンネーム)とペットのお名前 ②種類 ③性別 ④年齢 ⑤チャームポイント ⑥ひとつこと

興本図書館メールアドレス [lib-okimoto@tme-adachi.com](mailto:lib-okimoto@tme-adachi.com)



### 子ども向け りんごの棚とは？

すべてのお子さんに読書の楽しさを体験してもらうための本が集められたコーナーです。スウェーデンの図書館で始まりました。

りんごの棚の本は図書館の中で自由に読んでいただくことができます。また、読書をサポートする道具もございます。お気軽にお試しください。

### 読書をサポートする道具

#### ●リーディングルーペ

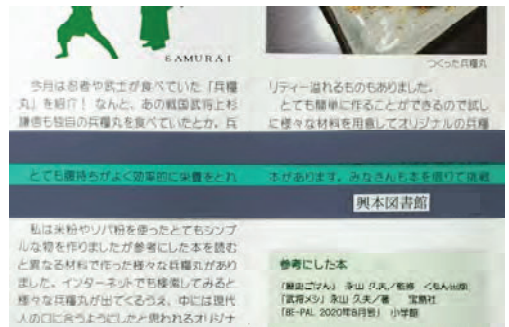
読みたい文章の上に置いて使用します。文字を拡大する道具です。カラーラインに沿って1行ずつ読むことができます。

#### ●リーディングトラッカー

読みたい文章の前後の行を隠して読みやすくする道具です。



りんごの棚は受付の前（写真上）とじゅうたんコーナー（写真下）にあります。



リーディングトラッカーを使用すると、読んでいる行がわかりやすくなります。

## りんごの棚に集めた本を紹介します

1

点字とともに絵にも透明なインクを使って盛り上がる印刷をしています。絵本に出てくる大きなたまごやかすてらの形を指で確かめることができます。ぐりとぐらの服の色の違いを、しま模様と水玉模様で表現しています。



1

「てんじつき さわるえほん ぐりとぐら」  
中川 季枝子/さく  
大村 百合子/え  
福音館書店

2

一人でいるとき地震にあったらどうすればいいのか、短い文章とはっきりとした絵でわかりやすく説明された本です。

LLブックは、誰でもやさしく読むことができる本のことを指します。大きな絵をたくさんつけて、やさしい言葉で作られた本です。



2

「地震がきたら どうすればいいの? LLブック」

あかぎ かんこ/さく  
mitty/え  
埼玉福祉会



## 難読名字クイズ



### 問題

次の名字は何と読むでしょう？

- ① 「小鳥遊」
- ② 「月見里」
- ③ 「五六」
- ④ 「八月一日」
- ⑤ 「目」

今回は数ある名字の中から読み方が難しい難読名字をクイズ形式で紹介しました。みなさんは全て読めましたか？

日本には約10～30万種類の名字があります。日本の名字は主に地形、地名、方位や方角、職業が由来となっているものが多いそうです。

漢字だけを見ると何故そう読むのかわからないものでも、意味や由来を知ると「なるほど、よく考えたなあ」と思わず感心してしまいます。自分の名字の由来を調べてみるのも面白いかもしれません。

### 名字について もっと知りたい方におすすめの本

- 「47 都道府県・名字百科」森岡 浩／著 丸善出版
- 「名字の秘密」名字の秘密研究会／編 彩図社
- 「日本人のおなまえっ！日本がわかる名字の謎」NHK 番組制作班／編 森岡 浩／監修 集英社
- 「名字ずかん」森岡 浩／監修 ほんぶ出版

### 答え

- ① 「たかなし」鷹がいなければ小鳥が自由に遊べるという意味の当て字。
- ② 「やまなし」山がない里は月がよく見えるといわれることから。
- ③ 「ふのぼり」将棋の手の一つ「五六歩」が由来。

- ④ 「ほずみ」旧暦の8月1日に収穫した稲穂を積んで神様にお供えたことから。
- ⑤ 「さっか・さかん」奈良時代の官僚の職業が由来。

参考：「激レア名字クイズ100」高信 幸男／監修 JTB パブリッシング



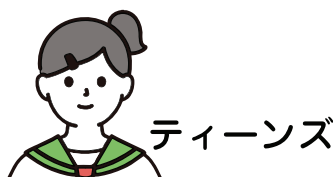
興本図書館に設置しています。  
図書館司書のおすすめ本がいっぱいです。  
ぜひ、図書館に来て本を手にとってみてね。



育てる  
受賞作



花  
さようなら

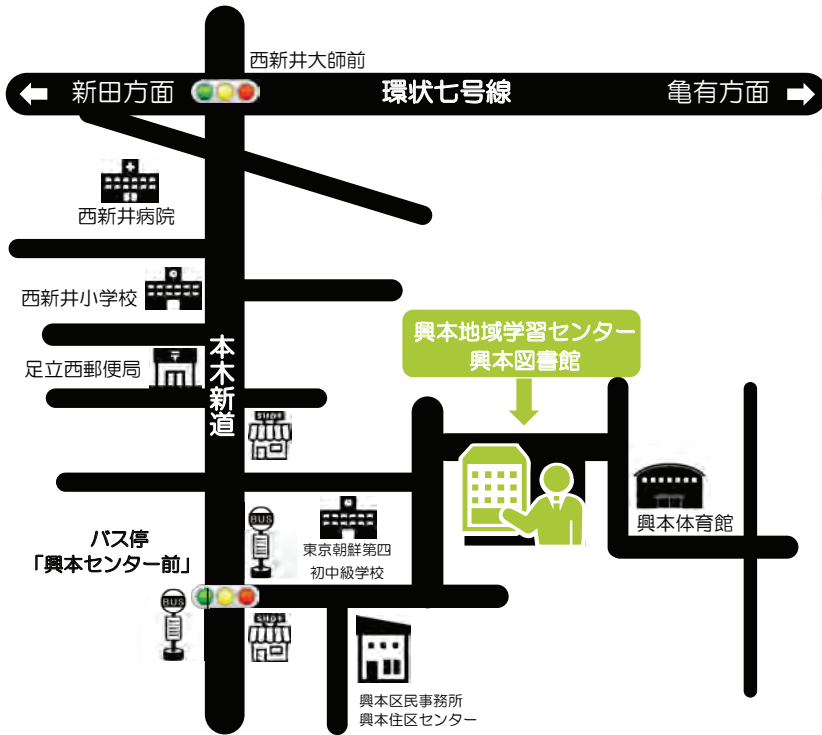


卒業  
将来設計



初心者向け  
ストレッチ  
& 筋トレ

# 興本地域学習センター・図書館へのアクセス



## バスをご利用の場合

- 北千住駅から・・・のりば「2」  
東武バス北 01 系統（北千住駅⇨西新井大師）  
「興本センター前」下車 3 分
- 大師前駅から・・・のりば「1」  
東武バス北 01 系統（北千住駅⇨西新井大師）  
「興本センター前」下車 3 分

## P 駐車場

- 8 台（障がい者優先 1 台含む）  
台数に限りがございます。公共交通機関  
ご利用のご協力をお願いいたします。

## 休館日のお知らせ

興本地域学習センター 3月18日（月）  
興本図書館 3月18日（月）・3月31日（日）



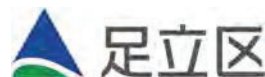
興本地域学習センター

検索

株式会社ティー・エム・エンタープライズは、安全で清潔な空間と親切で丁寧なコミュニケーションであなたの「知りたい」「学びたい」「運動したい」を応援します

各学習センターで、14 センターすべてのミニコミ紙がご覧になれます

発行：株式会社ティー・エム・エンタープライズ  
発行日：令和 6 年 3 月 1 日  
発行所：興本地域学習センター・図書館  
〒123-0844 足立区興野 1-18-38



「美しいまち」は「安全なまち」



ビューティフル・ウィンドウズ運動展開中 足立区



<お問い合わせ先> 受付時間：9:00 ～ 20:00  
TEL：03-3889-0370 FAX：03-3889-9760  
E-mail：info-okimoto@abox3.so-net.ne.jp