

足立区鹿浜地域学習センター・図書館地域情報紙

4

2024

ゆめのき

# Yumenoki

Vol.427



表紙 … P6-7 しかはまトピックス 知って得する防災情報





『しか散歩』は、地域の気になるお店やスポットを紹介するコーナー。  
今年度は、巣鴨信用金庫鹿浜支店とのコラボレーションを行っております。  
取材を通じて地域の企業を応援する企画です。

## 株式会社 幕廣



▲コンサートホールなどの巨大な横断幕を製作しています。

### 「幕」専門の製作会社

「株式会社 幕廣」は本社を足立区新田に構え、工場を川口市に持つ舞台幕を専門とした製作会社です。

東京都内でも数少ない幕専門の会社として、多くの著名なライブ会場、コンサートホールからの依頼を請け負っています。

一言に「幕」といっても素材から形、サイズや色合いなど、全く同じ注文が来ることはなく、長年の経験で得たスキルで素敵な「幕」を製作し、舞台やコンサートを陰から支えています。

### お客様が満足する商品を届ける

社長の広田様は、依頼先にお送りする前にイメージの違いや不備がないかを確認することができるよう、本物の舞台と同じような環境で幕を広げることができる、工場の広さにこだわりました。

工場の広さは高さ9m、横幅18m。間に柱がない設計で幕の全体を確認できます。

この使い手を思う社長のこだわりがあることによって、「幕廣」は常にお客さまが満足されるものを提供することができるのです。

### 丁寧にいいものを作り上げる

舞台の大道具さんから幕のデザインが届き、それを基に作業に入ります。

アリーナなど大きな舞台で使用するものばかりですが、製作期間は1~2日間。長くて1週間と短時間で作り上げるそうです。

このスピード感で仕事を進めていく中で、広田様は、「目の前の仕事をひとつひとつ丁寧に」と、社員の皆様にも共有しており、その意識のもとで美しい幕を製作しています。

### 巣鴨信用金庫担当者からのコメント

「株式会社 幕廣」様は、完全オーダーメイドでの受注が可能な舞台幕専門の会社です。コンサートホールはもちろん、最近ではYouTubeの動画背景にも対応しており、多様な種類の注文に柔軟に対応していただけます。

舞台幕に関するご質問であれば、ぜひ「幕廣」様にご相談してみてください。

#### あだちな結び



巣鴨信用金庫 鹿浜支店 下村様



▲手作業で幕にギャザーを付けている様子

### 「株式会社 幕廣」こだわりポイント

#### 幕のみでなく、床の製作までを担当

通常、幕の製作会社は、舞台床まで担当することが多いそうです。

そのため、工場内には数多くの床用の素材が置かれていました。素材を組み合わせ、色を交互につなげるなど、舞台上にはデザイナー、製作者のこだわりが細部まで見られます。



▲舞台の床素材



▲「幕廣」が製作した幕

### 株式会社 幕廣

住 所：足立区新田 2-18-8-701 (本社)  
埼玉県川口市弥平 3-15-7 (工場)  
電話番号：03-6908-4417 (本社)  
048-299-8247 (工場)  
営業時間：平日 午前9時~午後5時  
定休日：土日祝



▲「幕廣」の工場外観

HPにて過去の記事を掲載中！





# としょかんだより

## イベント 報告



▲こちらのコーナーから、本の処方箋を選んでいただきました。

### Bookセラピー 本で心もスッキリ!

#### あなたの症状にあわせて、本の処方箋を

3/1(金)~3/30(土)まで、鹿浜図書館では、館内の特集コーナーで「Bookセラピー」を実施しました。

この特集では、「泣いてスッキリしたい」、「キュンキュンしたい」、「おもいきり笑いたい」、「新しいことにチャレンジしたい」、「とにかく癒されたい」の5つの症状に合わせて、おすすめの本をご用意しました。

#### 手に取りワクワク、読んでスッキリ!

本はそれぞれ、処方箋袋を模した袋の中に入れており、気になった症状の袋ごと、本をお貸し出します。

どんな本が入っているかは、開けてみるまでのお楽しみ。新たな本と出会うワクワク感とともに、心に潤いをもたらす Bookセラピーをお楽しみいただきました。

## 図書館 イベント情報

全て無料のイベントです。

### 英語おはなし会

英語絵本の読み語りや手遊びをします。

日時：4/21(日)  
午前10時30分~11時  
定員：10組  
対象：未就学児と保護者

### 赤ちゃんおはなし会

赤ちゃん向け絵本の読み語りや手遊びをします。

日時：4/4(木)  
午前10時30分~  
10時50分  
定員：5組  
対象：0歳~3歳の子ども  
と保護者

### おはなし会

絵本などの読み語りや手遊びをします。

日時：4/27(土)  
午後2時~2時30分  
定員：5人  
対象：小学生

### 「イチオシ!!」 しかラボスペシャル 声でつくろう!ふしぎなもよう

実験を通して、化学の不思議を体験しよう!

日時：4/5(金)  
午後2時~3時  
定員：20組  
対象：小学生以下  
(未就学児は保護者同伴)



▲鹿浜地域学習センター  
キャラクター しかちゃん

# シカヨミ

「シカヨミ」は図書館職員がおすすめの本を紹介するコーナーです。

## 今月のテーマ『実験』

今年度より新たに、図書館で「しかラボ」というイベントを開催します。「しかラボ」とは「鹿浜ラボラトリー」の略称で、毎月音や光などのテーマを設けて、簡単な科学の実験を行うイベントです。日程などの詳細はP.4をご覧ください。

今月は「しかラボ」に合わせて、実験に関する本を紹介します。

まずは  
この1冊!



### 『うかぶかな? しずむかな?』

川村康文/文 遠藤宏/写真 岩崎書店

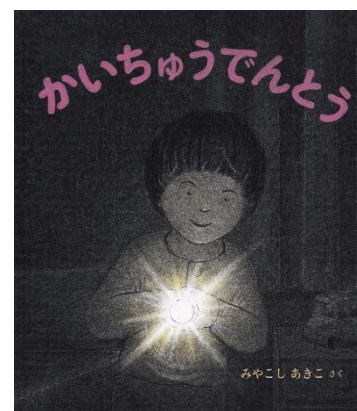
#### 何が浮かぶ?沈む?

ミニカーやゴムボール、野菜など様々なものを水の中に入れ、どれが浮かぶか実験しています。中には、重さを量ってから実験しているものも。水しぶきまではっきり見える写真は臨場感満載です。

#### 同じものでも……

ペットボトルのジュースを少しずつ飲んで水中に入れたり、粘土の形を変えたりと、同じもので違いを作った場合どうなるのかも載っています。

こちらも  
いかが?



### 『かいちゅうでんとう』

みやこしあきこ/さく  
福音館書店

暗い部屋で、懐中電灯で壁を照らしたらどうなる? そのまま壁に近づいたら? 懐中電灯を傾けると?

身近な光の性質に興味を持つきっかけになるような絵本です。



### 『科学の実験大図鑑』

ロバート・ウィンストン/著  
西川由紀子/訳  
新星出版社

食べ物、お家にある材料、水、屋外の4つのテーマで計28の実験を紹介した本。かかる時間や難易度も書かれていて、全ての手順が写真付きで説明されています。



しかはま

# トピックス

- Vol.1 -

## 知って得する防災情報

『しかはまトピックス』では、鹿浜地域学習センター・図書館から地域の皆様に、知って得する情報をご紹介します。

4月号のテーマは「防災」。鹿浜センター・図書館で開催した防災イベントや足立区での取り組みをご紹介します。

### 鹿浜センター防災への取り組み

#### 家族で学んで備えよう！防災キャンプ

2/3（土）に鹿浜第一小学校で開催された防災キャンプは、鹿浜第一小学校開かれた学校づくり協議会と共催で行政や様々な団体に協力していただいています。

「家族の防災意識が高まるから」と毎年参加して下さる方もいるほど、学びの場としてご活用いただいているイベントです。

来年度からは地域の方々にもご参加いただける内容にしたいと計画中です。



▲起震車で震度7の揺れを体験

#### 楽しく知識を身につけよう！防災ミニイベント

3/10（日）には鹿浜センター内で防災ミニイベントを開催しました。身近なものを使ったタンカ作りや楽しい音楽に合わせて動く防災体操、簡単に作れておいしい防災食作りなど全9ブースの体験をご用意。小さなお子様からご年配の方まで延べ263名の参加がありました。

参加者からは「まずは自助の行動から始めようと思った」「家族でどれくらいの準備があるか相談しようと思った」などの感想をいただきました。



▲身近なものを使ったタンカの乗り心地を体験

### 知って得する！足立区の防災に関する取り組み

#### 知って安全！『あだち防災マップ&ガイド』

『あだち防災マップ&ガイド』は地震時の避難行動の流れ、避難所でのルール、避難場所や避難所などを記した地図、在宅避難に必要な備蓄チェックリストなど、地震への備えに役立つ情報がぎゅっとまとめられたガイドブックです。

A5サイズでページ数は82ページといつでも手にとり、持ち運びもしやすくなっています。

日本語だけでなく英語、中国語、韓国語を表示した外国語版のガイドブックも配布しています。

詳しくは災害対策課（03-3880-5836）へお問い合わせいただくか、右の二次元コードからアクセスください。

あだち防災マップ&ガイド HP▶



▲災害前・災害時に役立つ情報が満載

#### 使って安心！足立区防災アプリを活用しよう

『足立区防災アプリ』は、ハザードマップを搭載し、避難所の開設や混雑状況、帰宅困難者の一時滞在場所などをマップ付きで見ることができます。

スマートフォンだけでなくパソコンからもアクセスが可能なので、ぜひご活用ください。

【こんな事にも活用できる！】

- ①いつでも現在の交通情報がわかる！
- ②いつでも現在の気象情報がわかる！
- ③水害発生時の河川情報がわかる！
- ④電気、ガス、水道等のライフラインの被害状況がわかる！

詳しくは右の二次元コードからアクセスください。

足立区防災アプリ HP▶



▲足立区防災アプリのアイコン

#### エントランスで学ぼう！防災対策ミニ展示

鹿浜センターの1階エントランスで防災知識が学べる展示ブースを設置しています。ご来館の際はぜひご見学ください。



▲展示する防災備蓄の一部



▲防災食のレシピも展示

#### お知らせ

5月号では『ふらっと立ち寄れる居場所づくり』をテーマに、鹿浜センターの施設や講座を紹介します。



# 講座 & サロン情報

## 4/26(金)から受付開始

### 【受付時間】

窓口・電話 : 午前 9 時～午後 8 時  
インターネット : 終日 (申込受付初日のみ午後 1 時から)

申込方法は画像横のアイコンをご覧ください。



### インターネットからのお申込方法

足立区公式ホームページから電子申請・各種予約 → 講座予約システム (生涯学習施設・スポーツ施設)  
→ 講座予約システム (外部サイト) をご選択ください。

※講座の詳細はセンターまでお問い合わせください。  
※センターの都合により、講座が中止または延期となる場合がございます。

【子ども・親子向け】  
【大人向け】  
【どなたでも】



**バランス能力アップ**  
きつずトランポリン (3 日制)  
※現在受付中



トランポリンを通して、協調性を  
はぐくみ、運動能力を高めます。

【日時】 5/1～15 毎 (水)  
午後 4 時～5 時  
【定員】 24 人  
【対象】 5 歳～小学生  
【料金】 1,350 円

**バランス能力アップ**  
きつずトランポリン (3 日制)



トランポリンを通して、協調性を  
はぐくみ、運動能力を高めます。

【日時】 6/5～19 毎 (水)  
午後 4 時～5 時  
【定員】 24 人  
【対象】 5 歳～小学生  
【料金】 1,350 円

**元気いっぱいキッズ体操**  
(6 日制) お試し有



未就学児向けの運動を行います。  
初回のみお試しもできます。

【日時】 6/14～7/19 毎 (金)  
午後 3 時 30 分～4 時 30 分  
【定員】 40 人  
【対象】 3 歳～就学前の子ども  
【料金】 450 円 (お試し)  
2,700 円 (シリーズ)

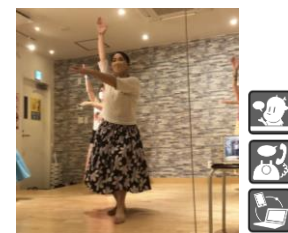
**はつらつ教室**  
※4/15 (月) 受付開始



介護を必要としない体づく  
りを目指す体操教室です。

【日時】 5/9・23 各 (木)  
午前 10 時～11 時 30 分  
【定員】 各 20 人  
【対象】 足立区在住の 65 歳以上の方  
で、介護保険の要介護・要支  
援を受けていない方  
【料金】 無料

**今日からはじめる**  
癒やしのハワイアンフラ (6 日制)  
※現在受付中



初心者向けのハワイアンフラ  
ダンス講座です。

【日時】 5/14～6/18 毎 (火)  
午前 10 時 30 分～11 時 30 分  
【定員】 20 人  
【対象】 16 歳以上  
【料金】 3,660 円

**鹿浜うたごえサロン**  
※現在受付中



講師と参加者で、  
懐かしい曲を歌います。

【日時】 5/18 (土)  
午後 1 時 30 分～3 時 30 分  
【定員】 40 人  
【対象】 16 歳以上  
【料金】 500 円

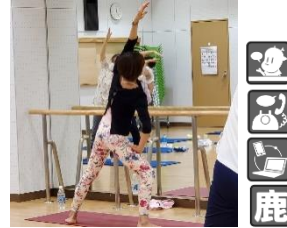
**いきいき健康体操**  
(8 日制) お試し有



日常の怪我の防止を目指します。  
初回のみお試しもできます。

【日時】 6/5～7/24 毎 (水)  
午前 10 時～11 時 30 分  
【定員】 30 人  
【対象】 おおむね 60 歳以上  
【料金】 510 円 (お試し)  
4,080 円 (シリーズ)

**しなやかな身体をつくる**  
ベルビクストレッチ  
(7 日制) お試し有



骨盤のストレッチを行います。  
初回のみお試しもできます。

【日時】 6/14～7/26 毎 (金)  
午前 10 時 30 分～11 時 30 分  
【定員】 20 人  
【対象】 16 歳以上  
【料金】 810 円 (お試し)  
5,670 円 (シリーズ)

**話す力がのびる大人の英会話**  
(6 日制) お試し有



大人向けの英会話を学びます。  
初回のみお試しもできます。

【日時】 6/14～7/19 毎 (金)  
午後 2 時～3 時  
【定員】 10 人  
【対象】 16 歳以上  
【料金】 1,000 円 (お試し)  
6,000 円 (シリーズ)

**鹿浜スポーツクラブ**



▲美整体ヨガ

- ①リラックスヨガ
- ②美整体ヨガ
- ③筋膜リリース

プロの講師レッスンが、  
1 クラス 810 円で  
受けられます！  
当日申し込みも OK です。



鹿浜スポーツクラブの開催  
スケジュールはこちらから  
ご覧ください！

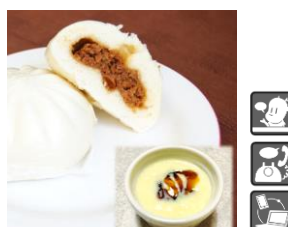
**ジュニア体操**  
バランス能力向上編  
(6 日制) お試し有



小学生向けの運動を行います。  
初回のみお試しもできます。

【日時】 6/14～7/19 毎 (金)  
午後 4 時 40 分～5 時 40 分  
【定員】 40 人  
【対象】 小学生  
【料金】 450 円 (お試し)  
2,700 円 (シリーズ)

**一緒に楽しむ**  
「手作り中華まん」と「豆乳花」



田辺薬局株式会社の栄養士による  
料理講座です。

【日時】 6/15 (土)  
午後 1 時 30 分～3 時 30 分  
【定員】 6 組  
【対象】 4 歳以上の子どもと保護者  
【料金】 3,100 円

**日曜はハワイアンリトミック A**



音楽に触れながら、五感を刺激し  
て健やかな成長を促します。

【日時】 6/23 (日)  
午前 10 時～10 時 45 分  
【定員】 10 組  
【対象】 6 カ月～3 歳の子どもと  
保護者  
【料金】 990 円

**日曜はハワイアンリトミック B**



音楽に触れながら、五感を刺激し  
て健やかな成長を促します。

【日時】 6/23 (日)  
午前 11 時～11 時 45 分  
【定員】 10 組  
【対象】 4 歳～就学前の子ども  
※親子参加も可能  
【料金】 980 円

**鹿浜うたごえサロン**



講師と参加者で、  
懐かしい曲を歌います。

【日時】 6/15 (土)  
午後 1 時 30 分～3 時 30 分  
【定員】 40 人  
【対象】 16 歳以上  
【料金】 500 円

**鹿浜ラジオ体操**



平日の朝にラジオ体操を行  
います。

【日時】 4 月の平日  
午前 8 時 40 分～8 時 50 分  
【定員】 各 20 人  
【対象】 どなたでも  
【料金】 無料

**鹿浜おもちゃの病院**



トイドクターがおもちゃの  
修理をしてくれます。

【日時】 4/20 (土)  
午後 1 時～4 時  
【定員】 10 人  
【対象】 どなたでも  
【料金】 無料

**人権啓発 DVD 上映会**



人権に関係する DVD の上映会を  
行います。

【日時】 4/30 (火)  
① 午前 10 時～  
② 午後 4 時～  
【定員】 各 10 人  
【対象】 どなたでも  
【料金】 無料



SIMとは

毎月第1日曜日に開催する国際交流イベント、「Shikahama International Meet up!」の頭文字を取った略称です。やりたいことを持ち寄り開催する自由な交流会です。

SIM NEWSでは、交流イベントのお知らせや様子をお届けします。



▲初めてのお餅つきを体験する様子

交流会の最後には、きなことあんこのお餅と豚汁がふるまわれました。住区センターのイベントに参加して、「日本のお餅つきは楽しかった」や「出来立てのお餅が食べられて嬉しかった」との感想をいただきました。

今回は、お餅つきを通して地域の方と交流する機会となりました。

次回予定

「イースターエッグハント」

日時：4/7(日) 午前10時30分～正午

定員：30人 参加費：200円

対象：どなたでも

LINE オープンチャット 開設！

参加して下さった方同士やセンターと気軽にコミュニケーションを取ることが可能になります！



▲利用したい方はこちらから

鹿浜イベント報告

第9回 お餅つきをしよう！



▲当日は中国の方が参加してくれました。

2/4(日)に開催した第9回では、鹿浜住区センターで毎年行われている「春の子どもつどい」に参加し、お餅つきや昔遊びを行いました。臼と杵に初めて触る子どももいて、コツを教わりながら体験することができました。



▲交流会の最後にはお餅と豚汁を食べました。



ギャラクシティ

GALAXY CITY

NEWS

ギャラクシティのエンターテインメント

まるちたいけんドーム

金曜日のリラックスタイム、ドームの大画面でイベントを楽しんでみませんか？

第1金曜日	第2金曜日	第3金曜日	第4金曜日
<p>まるちたいけんドーム 大人のための プラネタリウム</p> <p>4月からの ラインナップ</p> <p>制作：合同会社アルタイル 大人だけで楽しむ映像作品</p>	<p>第2金曜日</p> <p>アメリカン ミュージック チャンネル</p> <p>© VisitTheUSA.com 音楽のルーツを探索 ドキュメンタリー映画</p>	<p>第3金曜日</p> <p>生解説 &amp; ピアノライブ ～Night Sky Lounge～</p> <p>星とピアノ</p> <p>星空解説を交えた 音楽家による演奏会</p>	<p>第4金曜日</p> <p>アストロノミー ASTRONOMY</p> <p>毎月違ったテーマの 生解説やCD 音楽会</p>

【対象】 高校生以上 【料金】 大人 500円 高校生 100円 ※お得な1日券、年間パスポートもあります。【開演】 すべて午後7時30分

子ども未来創造館

4月20日(土)  
より受付開始

ギャラクde  
リトミック

楽器を鳴らしたり  
身体を動かして  
豊かな心を育みます！

全5回  
全て金曜日

5月	6月	7月
24日	7日・21日・28日	5日

料金 3,750円  
講師 Mai Yanagawa (やながわ まい) 他

年齢別に3つのコース に分かれており  
時間が異なります。  
詳しくはHPをご確認ください。

西新井文化ホール

足立吹奏楽団  
第32回スプリングコンサート

2024年5月26日(日)

開演 午後2時 (開場 午後1時30分)

全席自由(税込)  
一般：800円  
小学生～高校生：500円 ※未就学児入場不可

【指揮】浅利真 酒井達哉  
【司会】堀江慶子

主催：足立吹奏楽団 共催：足立区  
後援：公益財団法人 足立区生涯学習振興公社・東京都一般吹奏楽連盟

【住所】〒123-0842 東京都足立区栗原1-3-1  
【アクセス】東武スカイツリーライン「西新井駅」東口から徒歩3分  
【開館時間】午前9時～午後9時30分(子ども体験エリアは午後6時まで)  
【休館日】毎月第2月曜(祝日の場合は翌日、8月は休館日なし)、元日 ※1-3-9月に連続休館あり  
【お問い合わせ・お申し込み】Tel 03-5242-8161 午前9時～午後8時

最新情報・詳細はWEBへ！  検索

足立区新型コロナウイルス感染症拡大防止ガイドラインに則り、感染予防対策を実施しております。

※イベントが中止または内容変更になる場合がございます。  
※イベント・公演について、受付終了・チケット売切れの際はご了承ください。





各学習センターで、14センターすべてのミニコミ紙がご覧になれます。

# Access アクセス方法

- 西新井駅西口から  
東武バス 都市農業公園行き「鹿浜四丁目北」下車  
東武バス 血沼循環「鹿浜中学校前」下車  
国際興業バス 荒川大橋経由 赤羽駅東口行き  
「鹿浜四丁目北」下車 いずれも徒歩3分
- 西新井駅東口から  
コミュニティバス はるかぜ 都市農業公園行き  
「鹿浜センター南」下車 徒歩2分
- 北千住駅西口から  
コミュニティバス はるかぜ 鹿浜五丁目団地行き  
終点下車 徒歩5分
- 日暮里・舎人ライナーから  
「西新井大師西」下車 徒歩15分



▲ 今月の表紙

## イラスト担当から一言

2/3（土）に開催した「防災キャンプ」の放水体験の様子です。消火ホースからの放水をメインに描きました。



足立区鹿浜地域学習センター・体育館・図書館 「ゆめのき」4月号（毎月1日発行）

発行 / 足立区鹿浜地域学習センター・体育館・図書館  
発行所 / 〒123-0864 東京都足立区鹿浜 6-8-1  
TEL 03-3857-6551 FAX 03-3855-3649

足立区 鹿浜センター



X(旧 Twitter)・  
Instagram LINE は  
こちら！



SNS ページ

HP

責任 / ヤオキン商事株式会社 「ヤオキン商事は、生涯学習を通し、お客様に心のかもったサービスを提供します」