

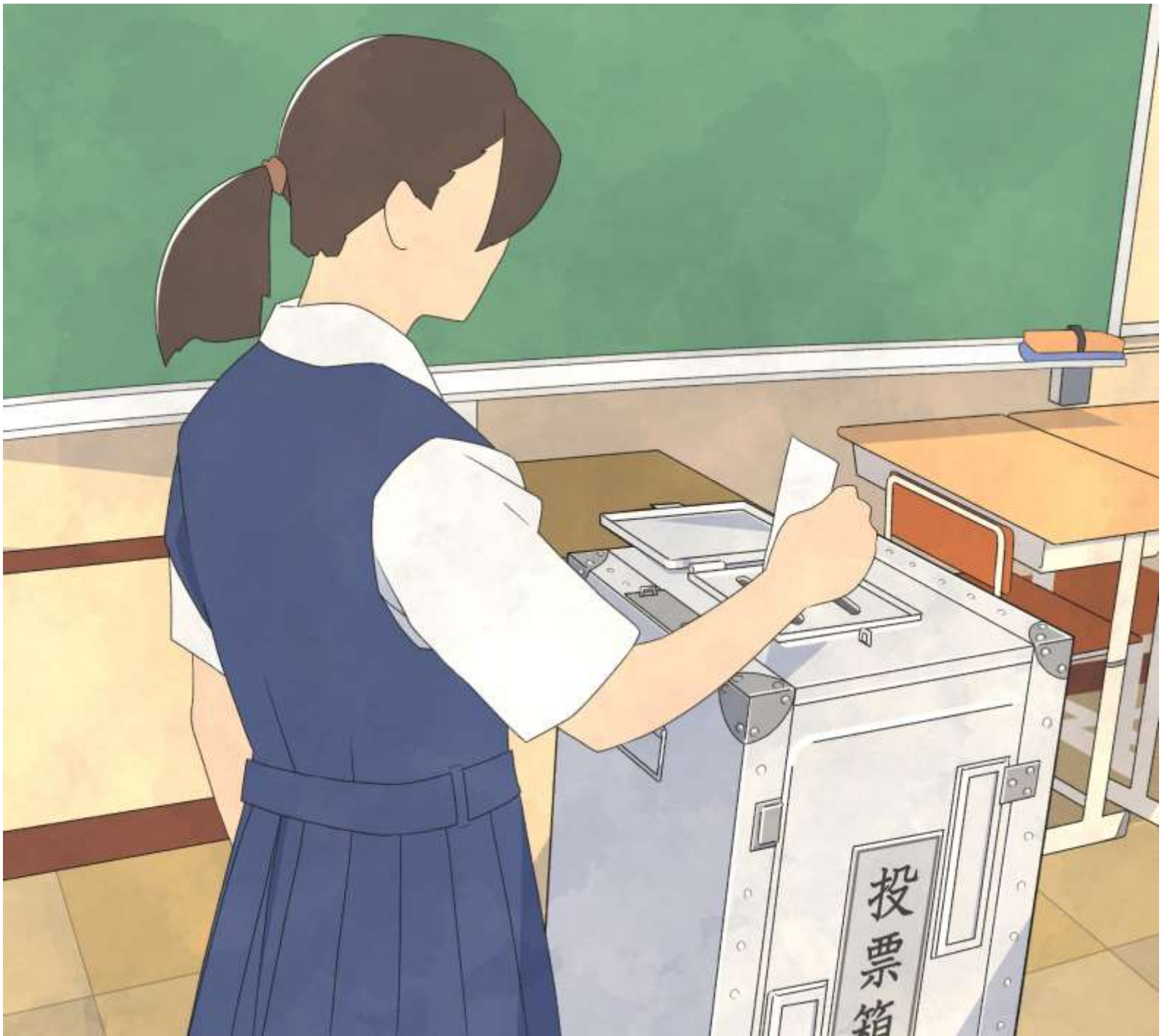
足立区鹿浜地域学習センター・図書館地域情報紙

11

2023

# Yumenoki

Vol.422



表紙 … P6-7 ボクの水タシの学校自慢「足立区立加賀中学校」



11/19 (日)  
10:00~15:00

## 第34回

# ふれあいまつり

in 鹿浜



▲鹿浜地域学習センター  
キャラクター しか乃

▲鹿浜地域学習センター  
キャラクター しか代

第34回となる「鹿浜ふれあいまつり」が11/19(日)に開催されます。  
今年度は4団体の発表と1団体の作品展示に加え、野菜販売、キッチンカー、大人も子どもも楽しめるワークショップなどをご用意しています！



### 「実行委員長のことば」

今年度鹿浜ふれあいまつりの実行委員長を務めさせていただきます、あかいくつです。  
本年もお忙しいなか、ご協力して下さいました協賛店様、登録サークルの皆様、鹿浜地域学習センターの職員の皆様に心より感謝申し上げます。  
一年間の集大成をお見せしますので、皆様のご来館をお待ちしています。  
モダンバレエサークル あかいくつ



▲2022年度のふれあいまつり（今年、発表・展示されるサークルの様子）

## 発表・展示タイムスケジュール

### 鹿浜センター2F 体育館

10:00~10:40  
モダンバレエサークル  
あかいくつ 発表

11:10~12:20  
一輪車クラブ 発表

13:00~15:00  
映画上映会

### 鹿浜センター2F 学習室

10:00~15:00  
絵手紙サークルさざんか  
作品展示

レクリエーションホール  
10:00~12:00 / 13:00~15:00  
ミニプラネタリウムづくり  
足立区女性団体連合会 展示

### 住区センター1F 大広間

10:30~11:15  
さくら琴の会 発表

11:30~12:30  
うたごえサロン  
in ふれあいまつり

13:00~15:00  
華扇会 発表

### 鹿浜マルシェが帰ってくる！

2021年に好評だった2021年に好評だった鹿浜マルシェが帰ってきます。鹿浜センター東側広場にて『一般社団法人子ども食堂支援協議会』による新鮮な野菜のミニ販売を行います。

また、今年度はクレープに加え、新たに、足立区入谷で有名なおにぎり屋『おにぎりWITH』や、お弁当などのキッチンカー販売を予定していますので、ぜひお越しください。

【販売時間】11:00~13:00

※状況によっては開始終了時間が前後する場合がございます



▲2021年に開催した野菜販売の様子

### 【協賛団体・企業様】

鹿浜ふれあいまつりの開催に際し、協賛いただきました団体・企業の皆様へ、厚く御礼申し上げます。

アンケートにご協力いただいた方には景品をプレゼントいたします！  
皆様のご来館を心よりお待ちしております。

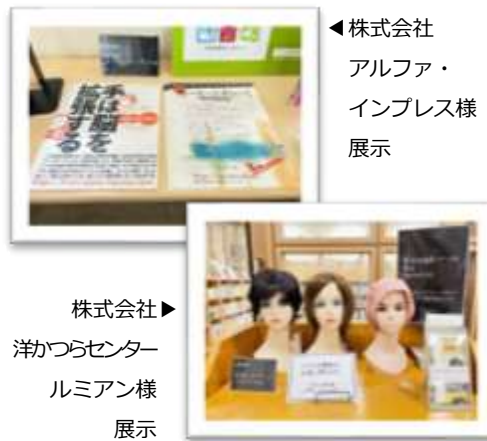
※景品の数には限りがございます。  
あらかじめご了承ください。

 <b>巣鴨信用金庫</b> 鹿浜支店 〒123-0864 東京都足立区鹿浜 5-1-3 電話番号：03-3899-8311	 <b>瀧野川信用金庫</b> 江北支店 〒123-0872 東京都足立区江北 7-15-10 電話番号：03-3854-5211
 <b>足立成和信用金庫</b> 江北支店 〒123-0871 東京都足立区椿 2-20-2 電話番号：03-3896-3131	 <b>マクドナルド</b> 鹿浜四丁目店 〒123-0864 東京都足立区鹿浜 4-29-6 電話番号：03-5838-7823



# としょかんだより

## イベント告知



### 足立区のものづくりを知る Autumn2023

#### 足立ものづくりフェスタ

11/11 (土)、12 (日) に足立区工業会連合会・あだち異業種連絡協議会・足立区伝統工芸振興会・足立区が主催する「足立ものづくりフェスタ」がシアター1010 ギャラリーで開催予定です。事前応募制の工作などの体験や、入退場自由の企業の商品を購入できるコーナーのほか、ロボット操作の実演も予定しています。

#### 鹿浜図書館でも展示で魅力を発信

足立ものづくりフェスタの開催に合わせて、11/29 (水) まで区内の企業の製品や事業紹介の展示を行っています。鹿浜図書館でご紹介するのは、医療用かつらの製造・販売・卸を行っている株式会社洋かつらセンタールミアン様と、ロゴやカタログなど様々なもののデザインを手がけている株式会社アルファ・インプレス様です。

舎人図書館・竹の塚図書館でも区内企業の展示を実施しています。

# シカヨミ

「シカヨミ」は図書館職員がおすすめの本を紹介するコーナーです。

## 今月のテーマ『ものづくり』

現在実施中の「ものづくり展示」に合わせて、今月は身近なものがどのように作られているかや、伝統工芸についてなど、ものづくりに関連した本を紹介します。

まずはこの1冊!



### 『絵解き図鑑 こんなふうにつくられる!』

ビル・スレイヴィン/文・絵  
玉川大学出版部

#### どんなふうにつくられる?

鏡や消しゴムなど、身近な69品のものがどのように作られるのか、イラストを交えて詳しく解説されています。

たとえば、チューインガムは木の樹脂に粉砂糖や香料などを混ぜて作られ、その作り方は発明時とほぼ変わらないそうです。

#### 作り方のほかにも

歴史や工場での検査などについても書かれていて、読むと驚いたり、「へえ」と思うことがたくさんある1冊です。

こちらもいかが?

### 図書館 イベント情報

全て無料のイベントです。

#### 赤ちゃんおはなし会 0歳～3歳

赤ちゃん絵本の読み語りや手遊びをします。

日時：11/2 (木)  
午前10時30分～  
10時50分

定員：5組  
対象：0歳～3歳の子どもと保護者

#### おはなし会

絵本などの読み語りや手遊びをします。

日時：11/4・25 各(土)  
午後2時～2時30分

定員：各5人  
対象：小学生

#### 映画会&工作教室

アニメーション映画を見た後に、工作を行います。

日時：11/5 (日)  
午後2時～3時

定員：10組  
対象：小学生以下の子どもと保護者

#### いつでも 赤ちゃんおはなし会

開催時間中、希望に応じて絵本の読み語りなどを行います。

日時：11/12 (日)・28 (火)  
午前10時～午後3時  
この間希望に応じて受付

定員：1回につき2組  
対象：0歳～3歳の子どもと保護者

#### 図書館 de 推し活 ～スポーツ～

スポーツに関する「推し」について語り合しましょう。

日時：11/12 (日)  
午前10時30分～  
11時30分

定員：10人  
対象：どなたでも

#### 英語おはなし会

英語絵本の読み語りや手遊びをします。

日時：11/19 (日)  
午前10時30分～  
11時

定員：10組  
対象：就学前の子どもと保護者  
事前申し込み制



『クッツさんのくつ』  
ジョン・ダナリス/さく  
ステラ・ダナリス/え  
寺岡由紀/やく  
岩崎書店

クッツさんの作る靴は、履く人を幸せにしてくれます。でも、みんな工場大量生産された靴を履くようになり、仕事がなくなってしまい……。



『伝統工芸のきほん① 焼きもの』  
伝統工芸のきほん編集室/編  
理論社



# ボクのワタシの 学校自慢

- Vol.8 -

## 足立区立加賀中学校 第二弾

『ボクのワタシの学校自慢』では、鹿浜地域学習センター近隣中学校の生徒の皆様から伺った、学校自慢をご紹介します。11月号も引き続き加賀中学校を特集します。地域の方にも中学校の活動を知っていただき、もっと身近に感じてもらいたいと思います。

### 生徒会役員を決める一大行事「生徒会選挙」

#### 足立区選挙管理委員会から選挙を学ぶ

9/28（木）に生徒会役員を決める生徒会選挙が行われました。

加賀中学校では、立候補者の演説の前に足立区選挙管理委員会の方を招き、選挙について学ぶ「選挙学習」を行いました。

選挙学習では、選挙についての解説の他に、クイズによる生徒参加型のコーナーもありました。途中足立区の選挙マスコットキャラクターである「エラビ→」も登場し、会場は大盛り上がりでした。



▲足立区選挙管理委員会による選挙学習の様子

#### 熱い思いをアピール

選挙学習の後は生徒会役員の立候補者と応援弁士による演説が始まります。

今年度の生徒会選挙は、生徒会役員の候補者3名の中から生徒会長を決める選挙が行われました。

演説では、「あいさつ運動」の参加のハードルを下げ、参加者を増やすための改革案や、学年間での交流の機会を増やす案などが出ました。各候補者たちの学校を良くしたいという熱い思いがぶつかり合いました。



▲生徒会長に当選した2学年古橋さんの演説の様子

### 全校生徒で投票



▲実際に使われた投票箱



▲記載台で候補者の名前を記入している様子



▲生徒による投票の様子

投票は各学年で行われ、実際の選挙と同じく候補者を記名する投票形式で行われます。投票所の教室内は、加賀中学校の普段の明るい雰囲気とは異なり、少し張り詰めたような緊張感がありました。

投票後に話を聞くと「名前を書く時に少し緊張した」、「みんな良い演説で誰に投票するか迷った」などコメントしてくれました。生徒会選挙は生徒にとって選挙を肌で感じることができる貴重な機会です。

### 生徒からのコメント

今回の選挙で選挙管理委員会委員長を務めた新村さんにインタビューしました。

元々、学校で色々な活動をするのが好きで2学年の時から選挙管理委員会に入りました。

7月の下旬頃から、立候補者を募るなどの準備を行ってきました。準備は大変でしたが、選挙の仕組みや裏側などを学べて楽しかったです。

生徒会選挙当日では、立候補者と応援弁士のサポートのために選挙管理委員会一同で頑張りました。

（選挙管理委員会委員長 3学年 新村花梨さん）



▲選挙管理委員会委員長 新村さん

### 足立区立加賀中学校紹介

<創立> 昭和59年4月

<基本理念> 誰もが生き生きと自発的に活動し、自己有用感を育む学校を創る

<教育目標> ①学ぶ人（生涯学び続ける人）  
②鍛える人（心身の健康）  
③思いやる人（豊かな人間性）



▲加賀中学校外観

加賀中学校は令和5年度で開校40周年を迎えます。

#### 次回予告

加賀中学校で行われる生徒会選挙取材します。



# 講座 & サロン情報

11/26(日)から受付開始

## 【受付時間】

窓口・電話 : 午前9時～午後8時  
インターネット : 終日(申込受付初日のみ午後1時から)

## 【受付アイコン】

各講座の対応アイコンをご確認ください。

「鹿メン」は、鹿浜メンズクラブのポイントが貯まる講座です。



窓口



電話



インターネット



当日受付



抽選受付



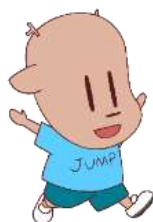
鹿メン

【子ども向け】

【親子向け】

【大人向け】

【どなたでも】



▲鹿浜地域学習センター  
キャラクター しかちゃん

ジュニア体操  
総合運動編(6日制)  
お試し有



小学生向けの運動を行います。初回のみお試しレッスンもできます。

日時: 1/19~3/8 毎(金)  
(2/2・23を除く)  
午後4時40分~5時40分  
定員: 40人  
対象: 小学生  
料金: 450円(お試し)  
2,700円(シリーズ)

親子で一緒に!  
なめらかトリュフチョコ  
とミニパフェ作り



簡単トリュフチョコとデコレーションが楽しいミニパフェを作ります。

日時: 1/27(土)  
午後1時30分~3時30分  
定員: 8組  
対象: 4歳以上の子ども  
と保護者  
料金: 3,120円

日曜日も親子で  
ハワイアンリトミック



五感を育むハワイアン音楽を親子で楽しめます。

日時: 1/28(日)  
午前10時~10時45分  
定員: 10組  
対象: 6カ月~3歳の子  
と保護者  
料金: 990円

はつらつ教室  
※11/15(水)受付開始



介護を必要としない体づくりを目指す体操教室です。

日時: 12/14・28 各(木)  
午前10時~11時30分  
定員: 各20人  
対象: 足立区在住の65歳以上の方  
で、介護保険の要介護・要支援を受けていない方  
料金: 無料

バランス能力アップ  
きつずトランポリン  
(6日制)



トランポリンを使って運動能力、協調性を学びます。

日時: 1/17~2/21 毎(水)  
午後4時~5時  
定員: 24人  
対象: 5歳~小学生  
料金: 2,700円

元気いっぱいキッズ体操  
(6日制) お試し有



未就学児向けの運動を行います。初回のみお試しレッスンもできます。

日時: 1/19~3/8 毎(金)  
(2/2・23を除く)  
午後3時30分~4時30分  
定員: 40人  
対象: 3歳~就学前の子ども  
料金: 450円(お試し)  
2,700円(シリーズ)

心も身体もすっきり  
太極拳(12日制)  
お試し有



心身の健康アップを目指します。初回のみお試しレッスンもできます。

日時: 1/11~3/28 毎(木)  
午後1時30分~3時  
定員: 25人  
対象: 16歳以上  
料金: 500円(お試し)  
6,000円(シリーズ)

しなやかな身体をつくる  
ベルビクストレッチ  
(5日制) お試し有



骨盤ストレッチにより骨盤や姿勢の歪みを正します。1/12はお試しレッスンです。

日時: 1/12~2/16 毎(金)  
午前10時30分~11時30分  
定員: 20人  
対象: 16歳以上  
料金: 810円(お試し)  
4,050円(シリーズ)

感じて表現しよう!  
直感ダンスクラス



直感的に感じたことを音楽やダンスを通して、感情を表現します。

日時: 1/12~26 各(金)  
午後7時~8時  
定員: 各10人  
対象: 16歳以上  
料金: 各500円

いきいき健康体操  
(8日制) お試し有



日常の怪我の防止を目指します。初回のみお試しレッスンもできます。

日時: 1/17~3/13 毎(水)  
(3/6は除く)  
午前10時~11時30分  
定員: 30人  
対象: おおむね60歳以上  
料金: 510円(お試し)  
4,080円(シリーズ)

気軽にはじめる大人の  
トライ英会話



簡単な自己紹介など、日常会話の英語を学びます。

日時: 1/19(金)  
午後2時~3時  
定員: 10人  
対象: 16歳以上  
料金: 1,000円

鹿浜うたごえサロン



講師と参加者で、懐かしい曲を歌って楽しむ講座です。

日時: 1/20(土)  
午後1時30分~3時30分  
定員: 30人  
対象: 16歳以上  
料金: 500円



ちょい足しとは...

これまで経験が無かった分野を日常に取り入れることで、新鮮で心豊かなくらしへつなぐ、足立区の生涯学習センター・地域学習センター・図書館の取り組みです。その他の「ちょい足し」講座はこちらから▶▶  
鹿浜センターHP



しめ縄づくり・おもちゃ販売  
イベント&おはなし会



都市農業公園で開催されるイベントにはおはなし会をちょい足し。

※現在受付中

日時: 12/16(土)  
午前10時~午後3時  
定員: なし  
対象: どなたでも  
料金: 無料



Vol.4

毎月第1日曜日に開催する国際交流イベント、「Shikahama International Meet up!」の頭文字を取った略称です。やりたいことを持ち寄り開催する自由な交流会です。  
SIM NEWSでは、交流イベントのお知らせや様子をお届けします。



▲今回進行役を務めてくださった参加者



▲各々が作った作品を持った集合写真

9/3（日）に開催した第4回では、参加者のリクエストにより、日本の伝統的な技法である『張子作り』を行いました。  
鮮やかに染まった和紙を使って、果物や魚など、好きな食べ物を作りながら交流しました。



▲会話をしながら工作をする様子

幅広い世代の方や外国にルーツを持つ方が参加してくださいました。  
子どもも大人も作る事に夢中で、時間が経つのがあっという間でした！  
「いろいろな人と話しながら手を動かすことが楽しかった」「日本の和紙の良さを感じた」という声をいただきました。

次回予定

11/5（日）午前10時30分～正午

定員：30人 参加費：お問い合わせください  
対象：どなたでも

11月のSIMでは、アメリカの家庭料理を作ります。食文化を体験しながら、交流会を楽しみましょう。



▲イメージイラスト

まるちたいけんドーム

生解説 & ピアノライブ  
大人のためのプラネタリアム 第3金曜 **星とピアノ** ~Night Sky Lounge~

2023年11月17日(金) 開演：午後7時30分  
(開場：午後7時20分)

【対象】16歳以上  
【定員】170人 車いす2席 ※機動席の使用は不可  
【料金】大人500円 16歳以上100円  
【申込】当日午前9時より1階総合受付でチケットを販売 ※お得な1日券、年間パスポートもあります。

★「星とピアノ」は第3金曜日に開催。YouTubeやストリート・ピアノなどで活躍する注目の音楽家をゲストに招き、プラネタリアムでの当日の星空解説を交えた演奏会、いつものプラネタリアムとは異なる大人の雰囲気をお楽しみください。

★出演★ Kiki ピアノ

まるちたいけんドーム

講演★ **人工流れ星ってなに？**  
「未来は自分で創れる」

「科学を社会につなぎ宇宙を文化圏にする」ことをミッションに掲げるスタートアップ(ALE(エル))のCEO岡島礼奈氏による、世界初の人工流れ星を始めとした宇宙エンターテインメントや、地球大気圏のデータ蓄積と活用を通じた科学と人類の持続的な発展についてなどを語る講演会

講師：岡島 礼奈 (株式会社ALE代表)

2023年12月9日(土) 開演：午後6時  
(開場：午後5時45分)

【対象】どなたでも(中学生以下は保護者同伴)  
【定員】170人 車いす2席 ※機動席の使用は不可  
【申込】申込受付中

入場無料

西新井文化ホール

ブレンデ

2023年12月10日(日) 開演：午後2時30分 開場：午後2時

チケット販売中 全席指定・3歳からご入場できます

【前売】◆一般 A席：1,500円 B席：1,000円 ◆3歳～高校生：500円  
【当日】◆一般 A席：1,800円 B席：1,300円 ◆3歳～高校生：500円

◆ショパン・バラード第1番 卜短期 作品23 第1部【オペラな世界】  
◆ジューゼッペ・ヴェルディ「オベラントレ・シエニエ」より「祖国の歌だ」と  
◆サン＝サーンス「オペラ・サムソンとデリラ」より「愛の神よ！私を慰めなさいとくれ」  
◆パッヘルベル「リゴレットファンタジー」  
◆レオンカヴァッロ「オペラ(進化版)より鳥の歌」アネダ・シルヴィオ 愛の重唱

◆フォーレ「ノエル」 ◆ホワイト・クリスマス 第2部【ショウ・ユ・コン・エル】  
◆チャイコフスキー「2台ピアノによる」くるみ割り人形  
◆クリスマスキャロル・メドレー ～もろびとごそりて～きよしこの夜に～…他

主催：BRILLANTE(ブリランテ) 共催：ギャラクシティ指定管理者みらい創造堂  
後援：足立区公益財団法人、足立区生涯学習振興公社

【住所】〒123-0842 東京都足立区栗原1-3-1  
【アクセス】東武スカイツリーライン「西新井駅」東口から徒歩3分  
【開館時間】午前9時～午後9時30分(こども保健エリアは午後6時まで)  
【休館日】毎月第2月曜(祝日の場合は前日、8月は休館日なし)、元日(11-12月に運休あり)  
【お問い合わせ・お申し込み】Tel 03-5242-8161 午前9時～午後8時

最新情報・詳細はWEBへ！ [ギャラクシティ](#) 検索

※イベントが中止または内容変更になる場合がございます。  
※イベント・公演について、受付終了・チケット完売の際はご了承ください。





各学習センターで、14センターすべてのミニコミ紙がご覧になれます。

# Access アクセス方法

## ■西新井駅西口から

東武バス 都市農業公園行き「鹿浜四丁目北」下車  
東武バス 血沼循環「鹿浜中学校前」下車  
国際興業バス 荒川大橋経由 赤羽駅東口行き  
「鹿浜四丁目北」下車 いずれも徒歩3分

## ■西新井駅東口から

コミュニティバス はるかぜ 都市農業公園行き  
「鹿浜センター南」下車 徒歩2分

## ■北千住駅西口から

コミュニティバス はるかぜ 鹿浜五丁目団地行き  
終点下車 徒歩5分

## ■日暮里・舎人ライナーから

「西新井大師西」下車 徒歩15分



▲今月の表紙

## イラスト担当から一言

P6~7で紹介している加賀中学校の生徒会選挙の様子です。投票の様子を描きました。



足立区鹿浜地域学習センター・体育館・図書館 「ゆめのき」10月号（毎月1日発行）

発行 / 足立区鹿浜地域学習センター・体育館・図書館  
発行所 / 〒123-0864 東京都足立区鹿浜 6-8-1  
TEL 03-3857-6551 FAX 03-3855-3649

足立区 鹿浜センター



SNS ページ

Twitter・Instagram  
LINE はこちら！



HP

責任 / ヤオキン商事株式会社 「ヤオキン商事は、生涯学習を通し、お客様に心のコモったサービスを提供します」



休館日 / 地域学習センター 11/13 (月)  
図書館 11/13 (月)・30 (木)